

DIE LFD-GRUPPE

Lieferprogramm



Eigene Produktion.
Individuelle Lageroptimierung.
Deutlicher Preisvorteil.



EINFACH ÜBERALL DRIN



LFD Rillenkugellager

der Baureihen

60., 62., 63., 64., 68., 69., 160., -ZZ/-2RS

- nehmen radiale und auch axiale Kräfte in beiden Richtungen auf
- sind besonders vielseitig verwendbar
- sind für hohe Drehzahlen geeignet
- durch einfachen Aufbau besonders ökonomische Lagerungen
- sind auch mit erhöhter Korrosionsbeständigkeit (AISI 440C) verfügbar



LFD Kegelrollenlager

der Baureihen

320., 330., 331., 302., 322., 332., 303., 313., 323..

- nehmen hohe radiale und axiale Kräfte in einer Richtung auf
- geeignet zur Aufnahme kombinierter (radial bei gleichzeitig axial wirkender) Belastung
- sind zerlegbar; Innenring (mit Rollen und Käfig) kann getrennt vom Außenring eingebaut werden



LFD Pendelrollenlager

der Baureihen

213., 222., 223., 230., 231., 232., 240., 241., 239..

- nehmen hohe radiale und axiale Kräfte in beiden Richtungen auf
- konzipiert für besonders schwere Beanspruchungen
- gleichen Fluchtungsfehler und Wellendurchbiegungen aus



LFD Zylinderrollenlager

der Baureihen

N, NJ, NU, NUP 2., 3., 4., 22., 23., (E)..

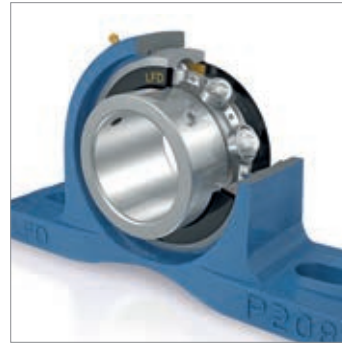
- für hohe Radialbelastungen geeignet
- in verstärkter E-Ausführung für höchste Tragfähigkeiten konzipiert
- sind zerlegbar, was den Ein- und Ausbau erleichtert
- die Bauformen unterscheiden sich durch die unterschiedliche Anordnung der Borde



LFD Gehäuselager

verschiedener Baureihen

- bestehen aus Grauguß- oder Stahlblechgehäusen mit abgedichteten Rillenkugellagern
- Fixierung auf der Welle erfolgt entweder durch Madenschrauben, Exzenterring oder Spannhülse
- gleichen Winkel- und Fluchtungsfehler aus
- unter normalen Bedingungen reicht die Fettfüllung für die Lebensdauer des Lagers aus



LFD Lagergehäuse

SNL 5.., 7225.., S 30.. K, SD 31.. TS

- verstärkte Konstruktion
- optimale Wärmeabführung
- nachschmierbar für Öl oder Fettschmierung
- bestehen aus Grauguss oder für höhere Festigkeiten aus Sphäroguss
- Kombination von zylindrischen und konischen Pendelkugellagern und Pendelrollenlagern 22.., 23.., 222.., 223.., 240.., 230.., 231.. und 232..
- für Los- oder Festlagerung
- verschiedene Dichtungsvarianten



LFD Gelenklager

verschiedener Baureihen,
wartungsfrei und wartungspflichtig

- für hohe Radialbelastungen geeignet
- Gleitpaarung: Hartchrom / PTFE-Gewebe oder -Verbund
- Gleitpaarung: Stahl / Stahl
- Gelenkköpfe
- Hydraulik Gelenkköpfe
- genormte Befestigungsteile



SYSTEM ENGINEERING

LFD AGRI
HUB

- Schnelle Montage
- Kein Nachschmieren
- Kostensenkung
- Erhöhter Steinschlagschutz



EINFACH ÜBERALL DRIN



LFD-ZENTRALE

Dortmund

Giselherstraße 9 - D 44319 DORTMUND

Telefon + 49 231 977 250 - Fax + 49 231 977 252 50

E-Mail info@LFD.eu - Internet www.LFD.eu

DIE LFD-GRUPPE

Das Unternehmen ist auf allen Kontinenten vertreten.

Die LFD-GRUPPE verfügt neben dem Zentrallager in Deutschland auch über weitere Lagerkapazitäten in Italien, USA, Chile und China. Weitere weltweite Vertretungen sorgen für kurze Reaktions- und Lieferzeiten.

Ihre entsprechenden Ansprechpartner finden Sie unter:

www.LFD.eu/contacts

Erfolgreich durch Präzision.
